

Brother MFC-9450CDN

4-in-1 Farblaser-Multifunktionscenter mit integrierter Duplexdruckeinheit für das Office



brother®
at your side

Brother MFC-9450CDN



**4-in-1 Farblaser-
Multifunktionscenter mit
integrierter Duplexdruckeinheit
für das Office**

*Exzellente Farbqualität und maximale
Funktionalität, die Kosten spart.
Mit seiner Duplexfunktion beim
Drucken sorgt das MFC-9450CDN für
mehr Effizienz durch reduzierten
Papierverbrauch. Denn es bietet die*

Möglichkeit im Büroalltag ganz einfach Papier zu sparen – und damit Verbrauchskosten zu senken. Die 3 Jahre Vor-Ort-Hersteller-Garantie ist zudem Ausdruck für ein hohes Maß an Qualität und Zuverlässigkeit.

Duplex-Farblaserdrucker

Single-Pass-Technologie für hohe Geschwindigkeit und Qualität

Das Brother MFC-9450CDN druckt mit dem Single-Pass-Druckverfahren. Dabei belichten vier Laserstrahlen gleichzeitig je eine Belichtungseinheit. Alle vier Farben werden so in einem einzigen Durchlauf mit bis zu 20 Seiten pro Minute aufs Papier gebracht - egal ob es sich um ein schwarzweißes oder ein farbiges Dokument handelt.

Polymertoner für gleich bleibend hohe Druck- und Kopierqualität

Durch extrem kleine Tonerpartikel und deren einheitlich runde Form ist ein gleichmäßiger und effizienter Farbauftrag möglich. Dadurch wird auch die Zeit bis zum ersten Ausdruck verkürzt. Das Brother MFC-9450CDN druckt die erste Seite bereits nach weniger als 16 Sekunden.



Farbige Akzente setzen

Schluss mit schwarzweißen Diagrammen, Statistiken und Präsentationen. Lassen Sie die Farbe in Ihren Dokumenten sprechen und verleihen Sie ihnen zukünftig die Aufmerksamkeit, die sie verdienen.

Das Brother MFC-9450CDN druckt in hervorragender Qualität mit bis zu 2.400 dpi. Mit der Kombination aus Text und farbigen Grafiken bringen Sie das Wesentliche auf den Punkt, denn das Brother MFC-9450CDN überzeugt sowohl im Text- als auch im Grafikdruck.

Wie es sich für ein Office-Multifunktionscenter seiner Klasse gehört, ist das MFC-9450CDN mit einer PCL 6 und PostScript 3 Emulation ausgestattet. Damit ist es problemlos unter Windows, Macintosh und Linux einsetzbar.

Anschluss findet das MFC entweder im Netzwerk über einen integrierten 10/100 BaseTX-PrinterServer oder lokal über die USB 2.0 Hi-Speed Schnittstelle.

SSL-Verschlüsselung im Netzwerk

Gehen Sie auf Nummer sicher und drucken Sie Ihre vertraulichen Daten mit dem Brother MFC-9450CDN über das Internet-Printing-Protokoll (IPP) und eine SSL-Verschlüsselung. Vertrauliche Druckjobs können durch die SSL-Verschlüsselung von Dritten nicht entschlüsselt und auf einen anderen Drucker umgeleitet werden.

Kennwortgeschützte Farbdrucksperr

Mit der kennwortgeschützten Farbdrucksperr können Sie genau steuern, wer in einer Arbeitsgruppe mit dem Brother MFC-9450CDN farbig drucken darf. Bereits bei der lokalen Netzwerkinstallation des PCL-Druckertreibers kann der Farbdruck per 4-stelliger PIN gesperrt werden.

Drucken ohne PC

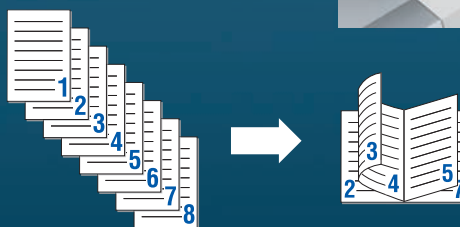
Über die USB-Host-Schnittstelle drucken Sie z. B. Ihre Geschäftsdokumente, Berichte und digitalen Fotos im PDF-, JPEG- oder TIFF-Format vom USB-Stick direkt auf dem Brother MFC-9450CDN.

Digitale Fotos, z. B. für Gutachten, können ebenfalls PC-unabhängig über die integrierte PictBridge-Schnittstelle gedruckt werden. Einfach die PictBridge-fähige Kamera an den Drucker anschließen, Fotos über das Menü und das 2-zeilige Display auswählen und ausdrucken.



Beidseitig drucken inklusive Broschürendruck

Durch die integrierte Duplexdruckeinheit drucken Sie auf Wunsch auch beidseitig. Mit der automatischen Broschürendruckfunktion erstellen Sie z. B. DIN A5 Aktions-Flyer, mehrseitige Preislisten, Vereinszeitungen oder Informationsbroschüren in Kleinserie.



Digitaler Farbkopierer

Das Brother MFC-9450CDN ist mit allen Eigenschaften ausgestattet, um professionelle Kopien am Arbeitsplatz zu erstellen. Über die intuitive Benutzerführung inklusive Kopierertasten können Sie dabei diverse Kopiereinstellungen vornehmen.

Intelligente Kopierfunktionen

Dank Digitaltechnik überzeugt das MFC-9450CDN durch eine hervorragende Ausgabequalität von bis zu 1.200 x 600 dpi. Mit bis zu 16 Kopien pro Minute in Farbe und schwarzweiß erzielen Sie im Handumdrehen erstklassige Ergebnisse und ersparen sich bei kleineren und mittleren Kopieraufträgen den Weg zum Abteilungskopierer.

Zahlreiche nützliche Kopierfunktionen erleichtern die tägliche Arbeit. So kopieren Sie z. B. für das nächste Meeting ein mehrseitiges Handout sortiert für Ihre Kollegen. Das macht das mühselige Trennen jeder einzelnen kopierten Seite überflüssig. Die intelligente Zoomfunktion sorgt dafür, dass das Wesentliche im Blick bleibt. Ein Dokumentenausschnitt kann so z. B. um das Vierfache vergrößert oder verkleinert werden.

Oder sparen Sie Papier indem Sie die N-auf-1 Funktion nutzen, um ein zweiseitiges Dokument auf eine Seite zu kopieren. Die Skalierung und Zusammensetzung erledigt das MFC-9450CDN vollautomatisch.

Vorlagen-Management

Mit dem Brother MFC-9450CDN haben Sie beim Kopieren die Wahl zwischen Vorlagenglas und Vorlageneinzug. Gebundene Vorlagen, wie z. B. Buch- oder Katalogseiten können über das DIN A4 Vorlagenglas kopiert werden. Für Einzelseiten nutzen Sie den Vorlageneinzug für bis zu 35 Blatt. So werden auch größere Dokumente schnell kopiert.



Farblaserfax

Alle Faxfunktionen im Brother MFC-9450CDN sind konsequent darauf ausgerichtet Ihre täglichen Arbeitsanforderungen effizienter zu bewältigen. Die professionellen und dennoch leicht zu bedienenden Funktionen nehmen Ihnen einen Großteil der lästigen Arbeit ab.

Professionelle Funktionen

Ausgestattet mit allen wichtigen Faxeigenschaften macht das Brother MFC-9450CDN das Abteilungsfax überflüssig. Das MFC-9450CDN arbeitet mit einer Übertragungsgeschwindigkeit von 33.600 bps. Auf 16 Ziel- und 300 Kurzwahlen speichern Sie die wichtigsten Faxnummern ab. Sollen Faxe immer wieder an die gleichen Teilnehmer verschickt werden, so bietet das MFC die Möglichkeit bis zu 20 Rundsendegruppen anzulegen. Das ermöglicht es Ihnen ein Fax in einem Arbeitsschritt an bis zu 316 Teilnehmer zu schicken. Mehrseitige Dokumente verschicken Sie bequem über den Vorlageneinzug. Gebundene oder geheftete Dokumente können über das Vorlagenglas verschickt werden.



Faxe senden und empfangen mit und ohne PC

Neben dem PC-unabhängigen Versand unterstützt das MFC auch das Versenden aus jeder Windows- und Macintosh-Anwendung. Zusätzlich ist der PC-Faxempfang unter Windows auch bei ausgeschaltetem PC möglich. Im Faxspeicher abgelegte Faxe können später auf den PC übertragen und dort betrachtet, archiviert, weitergeleitet, ausgedruckt oder gelöscht werden. So ist endlich Schluss mit dem Ausdruck von unerwünschten Werbefaxen – egal ob das MFC lokal oder im Netzwerk angeschlossen ist.

Faxempfang-Stempel

Die empfangenen Faxe können mit einem Faxempfang-Stempel versehen werden. Dabei werden Datum und Uhrzeit, zu der das Fax empfangen wurde, aufgedruckt. Der Faxempfang-Stempel kann so zur Kontrolle des Datums und der Uhrzeit, die vom Sender mitgeschickt wurde, dienen.

Farbscanner

Farbscanner

Erstellen Sie auf Tastendruck hochwertige Scans in Farbe und schwarzweiß direkt vom MFC-9450CDN, über das ControlCenter oder jede TWAIN/WIA/SANE kompatible Anwendung.

Über das mitgelieferte ControlCenter konfigurieren Sie den Scanner nach Ihren Wünschen. So legen Sie z. B. einmalig über die Software fest, in welches E-Mail-, Bildbearbeitungs- und Texterkennungsprogramm bzw. in welchen Ordner gescannt werden soll. Die Funktionen stehen dabei nicht nur lokal, sondern auch bei Netzwerkanschluss zur Verfügung.



Scan-to-FTP

Zur leichten Verteilung von gescannten Dokumenten unterstützt das Brother MFC-9450CDN die Funktion "Scan-to-FTP". Das gescannte Dokument wird dabei direkt vom MFC an einen FTP-Server in Ihrem lokalen Netzwerk oder im Internet gesendet.

Über das Web-based Management kann der Administrator bis zu zehn Profile erstellen, mit denen Kennwort, Zielordner, Scan-Qualität und Dateityp gespeichert werden. Neben sieben vorgegebenen Dateinamen können auch zwei benutzerdefinierte Dateinamen gespeichert werden, die dann zum Erstellen eines FTP-Scan-Profiles verwendet werden können. Das erleichtert das Arbeiten zusätzlich, denn Eingaben müssen vom Anwender nicht am MFC gemacht werden.

Scan-to-USB-Host

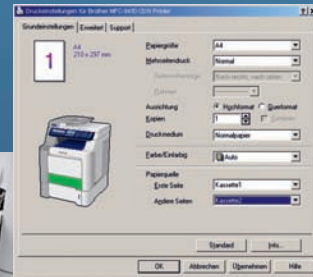
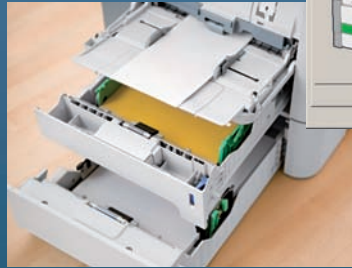
Über die USB-Host Schnittstelle am MFC-9450CDN können Sie farbige und schwarzweiße Dokumente einscannen und direkt auf einem USB-Stick speichern. Schwarzweiße Vorlagen werden im PDF- oder TIFF-Format gespeichert. Bei farbigen Dokumenten können Sie zwischen dem PDF- und JPEG-Format wählen – eine ideale Funktion, um Papierdokumente zu digitalisieren und sie gleichzeitig für weitere Zwecke auf einem mobilen Datenträger abzuspeichern.

MFC-9450CDN ■

brother®
at your side

Papier-Management

Bei Office-Multifunktionsgeräten spielt neben der Performance auch das Papier-Management eine wesentliche Rolle. Das Brother MFC-9450CDN ist mit einer 250 Blatt Papierkassette und einer 50 Blatt Multifunktionszufuhr ausgestattet und kann um eine weitere 500 Blatt Kassette aufgerüstet werden. Insgesamt 800 Blatt Papiervorrat bieten nicht nur reichlich Vorrat, sondern machen auch flexibel bei der Papierwahl. Die Zuführungen können sowohl im Druck- als auch im Kopier- und Faxbetrieb gezielt angesteuert werden, sodass verschiedene Papiertypen und -größen gleichzeitig benutzt werden können.



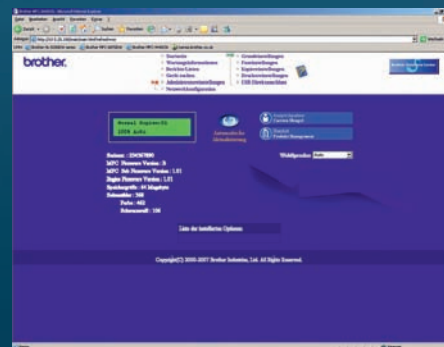
Mit optionaler
2. Papierkassette

Netzwerk-Management

Je nach Betriebssystemumgebung kann das Brother MFC-9450CDN über unterschiedliche Tools konfiguriert und administriert werden.

Web-based Management

Die Embedded Web-Server-Unterstützung erlaubt eine einfache Remote-Kontrolle des MFC-9450CDN per Web-Browser. Das MFC kann damit plattformunabhängig über das Netzwerk konfiguriert und administriert werden.



BRAdmin Professional

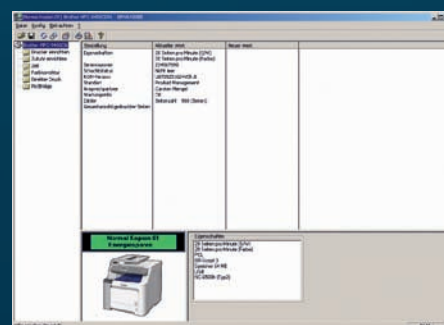
Mit der Client-basierenden BRAdmin Professional konfigurieren und administrieren Sie das MFC-9450CDN sowie alle anderen SNMP-kompatiblen Brother MFCs, DCPs oder Drucker unter Windows.

BRAdmin Light

Mit der Client-basierenden BRAdmin Light konfigurieren und administrieren Sie das MFC-9450CDN unter Linux und Macintosh.

Web BRAdmin

Über die Server-basierende Web BRAdmin Software können Sie auch auf das MFC-9450CDN im WAN zugreifen und dieses administrieren.



3 Jahre Vor-Ort-Hersteller-Garantie

Wir gewähren auf das Brother MFC-9450CDN eine dreijährige Vor-Ort-Hersteller-Garantie. Diese Brother Garantie-Leistung ist Ausdruck des Vertrauens in die Qualität unserer Produkte.

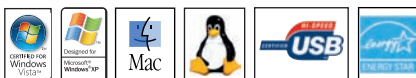


Brother MFC-9450CDN

Druckwerk			
Druckgeschwindigkeit	Simplex Duplex	Monochrom und Farbe Monochrom und Farbe	Bis zu 20 Seiten/Minute Bis zu 7 Seiten/Minute bzw. 3,5 Blätter/Minute
Aufwärmzeit			< 35 Sek. aus Sleep-Modus; < 39 Sek. bei ausgeschaltetem Gerät
Zeit bis zum Druck der 1. Seite		Monochrom und Farbe	< 16 Sek. / < 17 Sek. (aus Bereitschafts-Modus)
Druckauflösung			Bis zu 2.400 x 600 dpi (2.400 dpi Klasse), 600 x 600 dpi
Controller			
Prozessor			NEC VR5500 300 MHz
Arbeitsspeicher	Standard / Optional		64 MB / Bis zu 576 MB; 1 Bank für SO-DIMM (144-pin)
Schnittstellen			10/100BaseTX (LAN), USB 2.0 Hi-Speed, USB Host inkl. PictBridge
Netzwerk	Management		Embedded Web Based Management, BRAdmin Professional für Windows, BRAdmin Light für Linux & Macintosh (ab Mac OS X 10.2.4 oder höher), Web BRAdmin für LAN/WAN (IIS erforderlich)
Emulationen			PCL 6, PostScript 3
Software			
Druckertreiber	Windows		Windows Vista, XP Home Edition, XP Professional, XP Professional x64 Edition, Server 2003 (32-bit), Server 2003 x64 Edition, 2000 Professional
	Macintosh		PostScript 3 (PPD File für Windows 2000 Professional, XP Home Edition, XP Professional, XP Professional x64 Edition, Vista)
	Linux		Für Mac OS X 10.2.4 oder höher, PostScript 3 (PPD File für Mac OS X 10.2.4 oder höher) Für CUPS und LPD/LPR (x86, x64 Umgebung)
Digitale Farbkopierer			
Kopiergeschwindigkeit		Monochrom und Farbe	Bis zu 16 Kopien/Minute
Kopierauflösung			Bis zu 1.200 x 600 dpi
Vergrößern/Verkleinern			25-400% in 1%-Schritten und 12 festen Schritten
Vorlagenglas			DIN A4 Überformat zum Kopieren von gebundenen Vorlagen
Vorlageneinzug (ADF)			Bis zu 35 Blatt zum Kopieren von mehrseitigen Vorlagen
Display			2-zeilig à 16 Zeichen, hintergrundbeleuchtet
Farblax			
Übertragungsgeschwindigkeit			33.600 bps
Zielwahlspeicher / Kurzwahlspeicher			16 / 300
Rundsendeteilnehmer / Gruppen			Bis zu 366 / Bis zu 20
Speicher			Bis zu 400 Seiten nach ITU-T Test Chart
PC-Fax			Senden und Empfangen unter Windows, Senden unter Mac OS und Linux
Werbefax-Löschfunktion			PC-Faxempfang auch bei ausgeschaltetem PC möglich, Faxe werden im MFC zwischengespeichert zum nachträglichen Betrachten auf dem PC.
Farbscanner			
Scannertyp			CIS (Contact Image Sensor)
Scanauflösung		Vorlagenglas / ADF	Bis zu 1.200 x 2.400 dpi (optisch) / Bis zu 1.200 x 600 dpi (optisch)
Farbtiefe / Graustufen			48 Bit intern, 24 Bit extern / 256
Scan-to-Funktionen (Lokal / Netzwerk)			Scan-to-E-Mail/Datei/Bild/Text/PDF / Scan-to-E-Mail/Datei/Bild/Text/PDF/FTP
USB Host Funktionen			
PictBridge			Ja
Direktdruck vom USB-Stick			PDF (Version 1.6), JPEG, Exif+JPEG, PRN (von MFC-9450CDN erzeugt), TIFF (MH-Komprimierung, mit Brother Gerät gescannt)
Scan-to-USB-Stick			Farbe: PDF, JPEG; s/w: PDF, TIFF
Sicherheit			
SSL-Verschlüsselung für sicheres Drucken im LAN			Über Internet-Printing-Protokoll (IPP)
Sicherer Druck			Über 4-stellige PIN
Kennwortgeschützte Farbdruck-Sperre			Über PCL-Treiber
Papier-Management			
Papierzuführung	Standard		250 Blatt Kassette und 50 Blatt Multifunktionszufuhr
	Optional	LT-100CL	1x 500 Blatt Kassette
Papierablage		Face down	150 Blatt
Medien Spezifikationen			
Medien Art	Standard		Kassette und Multifunktionszufuhr: Normalpapier, Recycling Papier
	Optional		LT-100CL: Normalpapier, Recycling Papier
Medien Grammatik	Standard		Kassette: 60 - 105 g/m ² , Multifunktionszufuhr: 60 - 163 g/m ² , Duplex: 60 - 105 g/m ² , ADF: 60 - 90 g/m ²
	Optional		LT-100CL: 60 - 105 g/m ²
Medien Formate	Standard		Kassette: A4, Letter, ISO B5, A5, ISO B6, A6, Executive, Legal Multifunktionszufuhr: Breite: 69,9 bis 215,9 mm, Länge 116 bis 406,4mm Duplex: A4 ADF: Breite: 147,3 bis 215,9 mm, Länge 147,3 bis 356,0 mm, Vorlagenglas: Breite: Bis zu 215,9 mm, Länge: Bis zu 355,6 mm
	Optional		LT-100CL: A4, Letter, ISO B5, A5, ISO B6, Executive, Legal
Verbrauchsmaterialien und Zubehör			
Toner	Schwarz	TN-130BK / TN-135BK	2.500 Seiten bei 5% Deckung / 5.000 Seiten bei 5% Deckung
	Cyan	TN-130C / TN-135C	1.500 Seiten bei 5% Deckung / 4.000 Seiten bei 5% Deckung
	Magenta	TN-130M / TN-135M	1.500 Seiten bei 5% Deckung / 4.000 Seiten bei 5% Deckung
	Gelb	TN-130Y / TN-135Y	1.500 Seiten bei 5% Deckung / 4.000 Seiten bei 5% Deckung
Trommeleinheit		DR-130CL	Ca. 17.000 Seiten (bei 1 Seite pro Druckjob)
Transfereinheit		BU-100CL	Bis zu 50.000 Seiten
Tonerabfallbehälter		WT-100CL	Ca. 20.000 Seiten bei 5% Deckung pro Farbe
Papierkassette		LT-100CL	Für 500 Blatt
Allgemein			
Abmessungen (B x H x T) / Gewicht			432 x 482 x 487 mm / 33,6 kg
Leistungsaufnahme	Druck / In Bereitschaft / Sleep-Modus		Ø 495 W / Ø 95 W / Ø 28 W
Schalldruckpegel / Leistungspegel	Druck / In Bereitschaft		54,5 dB(A) / 30 dB(A) / 6,9 B / 4,4 B
Ökologie	Strom- / Toner-Spar-Modus		Ja / Ja
Lieferumfang			
Gerät			MFC-9450CDN inkl. 3 Jahre Vor-Ort-Herstellergarantie
Verbrauchsmaterial			TN-130BK, TN-130C, TN-130M, TN-130Y, DR-130CL, BU-100CL, WT-100CL
Dokumentationen			Installationsanleitung, Benutzerhandbuch für Fax und Kopie, Benutzerhandbuch auf CD-ROM
Software	Windows / Macintosh		MFL-Pro Suite CD inkl. ControlCenter 3, RemoteSetup und ScanSoft PaperPort 11.0SE / MFL-Pro Suite CD inkl. ControlCenter 2, RemoteSetup und Presto PageManager 7 für Mac OS X 10.2.4 oder höher
Drucker-, Scanner- und PC-Faxtreiber	Windows / Macintosh		Windows 2000, XP, Vista / Mac OS X 10.2.4 oder höher
Netzwerk-Software	Windows / Macintosh		BRAdmin Professional, RemoteSetup / BRAdmin Light, RemoteSetup
Kabel			Stromkabel, TAE-N-Kabel



The Label of Success



www.brother.de

brother[®]
at your side